

tolleranza alla sabbia 400 g/m³ - sand tolerance 400 g/m³

PANELLI®

italian excellence since 1906



6" 140 PR | 140 PRX | **60Hz**

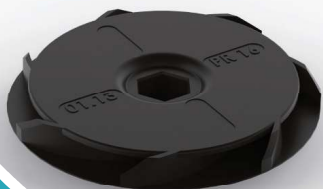
**POMPA SOMMERSA
GIRANTE FLOTTANTE**

**SUBMERSIBLE PUMP
FLOATING IMPELLER**



MADE IN ITALY

6" PR/PS - 1



6" 140 PR | 140 PRX | **60Hz**

POMPA SOMMERSA GIRANTE FLOTTANTE
SUBMERSIBLE PUMP FLOATING IMPELLER



Girante Flottante Brevettata

Floating Impeller Patented

Brevet Roue Flottante

Rodete Flotante Patentado

Assemblaggio robotizzato

Robotized assembly

Assemblage robotisé

Montaje robotizado

Massimo contenuto di sabbia: 400 gr/m³

Maximum sand content: 400 gr/m³

Tolérance de sable maximum: 400 gr/m³

Máxima cantidad de arena: 400 gr/m³

PANELLI®

italian excellence since 1906

Tolleranze secondo UNI ISO 9906 livello 3B - Tolerances according to UNI ISO 9906 grade 3B

6" PR/PS - 2

tolleranza alla sabbia 400 g/m³ - sand tolerance 400 g/m³

PANELLI®

italian excellence since 1906

6" 140 PR | 140 PRX | 60Hz

POMPA SOMMERSA GIRANTE FLOTTANTE
SUBMERSIBLE PUMP FLOATING IMPELLER



Girante e diffusore in Noryl Elemento in AISI 304

Impeller and diffuser in Noryl Stainless Steel Casing AISI 304

Roue et Diffuseur en Noryl Élément en Acier Inoxydable AISI 304

Rodete y Difusor en Noryl Elemento Intermedio en Acero Inoxidable AISI 304

Versione valvola a sfera in gomma

Rubber globe version

Version avec sphère en caoutchouc

Versión con válvula esférica en goma

Versione con valvola in acciaio inossidabile AISI 304

Stainless Steel Cap Valve Version AISI 304

Version avec clapet en acier inoxydable AISI 304

Versión con válvula de retención en acero inoxidable AISI 304



6"
140 PR
140 PRX

PANELLI®



ELETTROPOMPE SOMMERSE INTUBATE 6" (SERIE 140 PR N - 140 PRX N)

Le pompe sommerse della serie 140 PR N, nella gamma delle pompe sommerse 6", sono le uniche al mondo a montare una girante di tipo flottante a rasamento frontale. Tale concetto innovativo e brevettato permette di fare fronte a utilizzi gravosi e continui senza per questo rinunciare a prestazioni e rendimenti al vertice del settore, con una notevole competitività del prodotto su tutta la gamma anche a livello economico. Adatte a sollevamento di acqua pulita, per approvvigionamento idrico ad uso civile ed industriale, impianti di pressurizzazione, antincendio ed irrigazione, acquedotti.

VANTAGGI

Massimo rendimento, elevata resistenza all'usura da sabbia.

L'ottima qualità dei materiali ed il concetto costruttivo aumentano notevolmente la durata della pompa - riduzione al minimo della manutenzione

MATERIALI

I materiali di costruzione standard sono: Girante in tecnopolimero (Lexan) Diffusore in tecnopolimero (Lexan) Elemento intermedio in Acciaio Inox AISI 304 Camicia esterna in Acciaio Inox AISI 304 Mandata e gabbia di aspirazione in ghisa meccanica G25 Valvola di ritegno (sfera in gomma) incorporata.

Inoltre, in aggiunta ai materiali della costruzione di serie, le pompe possono essere fornite con mandata e gabbia di aspirazione in ghisa meccanica G25 ma con valvola in Acciaio Inox AISI 304 incorporata.

Nella versione PRX gabbia di aspirazione, mandata e valvola sono fornite in acciaio inox AISI 304 microfuso.

CAMPI DI PRESTAZIONE IDRAULICHE

Portate fino a 58 m³/h Prevalenze fino a 450 m.

Potenze fino a 37 Kw - 50 HP.

Massima quantità di sabbia tollerata nell'acqua: 400g/m³



ELECTRIC SUBMERSIBLE PUMPS CASED VERSION 6" (SERIES 140 PR N - 140 PRX N)

The submersible pumps serie 140 PR N, in the range of 6" submersible pumps, are unique in the world to having a floating impeller with front shim adjustment. This innovative and patented concept provides to face continuous applications without renouncing to performances and efficiencies at the summit of this field, with a great competitiveness of the product in all range also to a economic level.

Suitable for clean water supply in domestic, industrial, pressure boosters, firefighting systems, irrigation and water system networks.

ADVANTAGES

- High Efficiency

- High wear resistance to sand

- Longer pump life thanks to the high quality of materials and to the specific floating impeller design

- Very low maintenance need

MATERIALS

The materials of standard execution are: Impeller in technopolymer (Lexan) Diffuser in technopolymer (Lexan) Intermediate casing in Stainless Steel AISI 304 External sleeve in Stainless Steel AISI 304 Delivery bowl and suction cage in mechanical cast iron G25 Non return valve (rubber globe) included. Besides standard construction the pumps can be manufactured with the Delivery Bowl and suction cage in precision Stainless Steel AISI 304.

Also Available with suction cage and delivery bowl in AISI 304 Stainless steel.

HYDRAULIC PERFORMANCES

Capacity up to 58 m³/h Manometric head up to 450 m. Power up to 37 Kw - 50 HP.

Maximum quantity of sand suspended in the water: 400g/m³

Tolleranze secondo UNI ISO 9906 livello 3B - Tolerances according to UNI ISO 9906 grade 3B

tolleranza alla sabbia 400 g/m³ - sand tolerance 400 g/m³

PANELLI®

6"
140 PR
140 PRX



ELECTROPOMPES IMMERGEES TUBEE 6" (SERIES 140 PR N - 140 PRX N)

Les pompes immergées de la série 140 PR N dans la gamme des pompes immergées 6" sont unique au monde à monter une roue de type flottante.

Ce concept innovateur et breveté permet de faire face à des utilisations lourdes et continues, sans toute fois, renoncer à des performances et rendement qui sont au sommet du secteur, avec une compétitivité significatif du produit sur toute la gamme, également au niveau économique.

Les pompes sont conçues pour des eaux claires dans toutes applications domestiques, industrielles, systèmes de surpression, groupe incendie, irrigation et réseaux d'eau publiques.

ADVANTAGES

- Haut rendement
- Résistance élevée à l'abrasion du sable
- Durée de vie très importante grâce à la qualité des matériaux et à la conception de la roue flottante
- Manutention réduite

MATERIAUX

Les matériaux d'exécution standard sont les suivants: Roue en techno polymère (Lexan). Diffuseur en techno polymère (Lexan). Élément intermédiaire en Acier Inox AISI 304 Chemise de blocage en Acier Inox AISI 304. Pièce de refoulement et cage d'aspiration en fonte. Mécanique G 25. Clapet de retenue (sphère en caoutchouc) incorporé directement dans la pompe. Outre aux matériaux de construction de série, les pompes peuvent être fournies avec des pièces de refoulement et cages d'aspiration en fonte mécanique G 25, avec le clapet de retenue en Acier INOX AISI 304 incorporée.

Disponible aussi avec cage d'aspiration et refoulement en acier inoxydable AISI 304.

PERFORMANCES HYDRAULIQUES

Capacité jusqu'à 58 m³/h. Hauteur manométrique jusqu'à 450 m. Puissances jusqu'à 37 Kw - 50 HP. Quantité maximale de sable tolérée dans l'eau: 400 g/m³



ELECTROBOMBAS SUMERGIDAS ENTUBADAS 6" (SERIES 140 PR N/ 140 PRX N)

Las bombas sumergidas de la serie 140 PR N, dentro de la gama de las bombas sumergidas de 6", son las únicas en el mundo con el rodete flotante. Este concepto innovador y patentado permite el utilizo en trabajos pesados y continuos sin por ello renunciar a prestaciones y rendimientos al top de su segmento, con una notable competitividad del producto en toda su gama a nivel económico. Concebida para el bombeo de aguas limpias en aplicaciones civiles e industriales para el suministro de agua a nivel domestico, industrial, en grupos de pression, sistemas contra incendio, irrigacion y sistemas de agua publica.

VENTAJAS

- Elevada eficiencias
- Elevada resistencia a la abrasion por arena
- Durada de vida mas larga gracias a la calidad de los metriales y al concepto del impulsor flotante
- Manutencion minima

MATERIALES

Los materiales en ejecución standar son los siguientes: Rodete en technopolimero (Lexan). Difusor en technopolimero (Lexan). Elemento intermedio en Acero Inox AISI 304. Camisa externa en Acero Inox AISI 304. Cuerpo de aspiración y cuerpo de impulsión en fundición de hierro G25. Válvula de retención (bola de goma) incorporada directamente dentro de laimpulsion de la bomba. Bajo demanda estan disponibles las versiones 140PRX con aspiracion e impulsion en Acero Inoxidable AISI304, con la válvula de retención en Acero Inoxidable AISI 304 incorporada.

PRESTACIONES HIDRAULICAS

Capacidad hasta 58 m³/h. Altura manométrica hasta 450 m. Potencia hasta 37 Kw - 50 HP. Cantidad máx. de arena contenida en el agua: 400 g/m³



Tolleranze secondo UNI ISO 9906 livello 3B - Tolerances according to UNI ISO 9906 grade 3B

6" 140 PR34 140 PRX34

tolleranza alla sabbia 400 g/m³ - sand tolerance 400 g/m³

PANELLI®

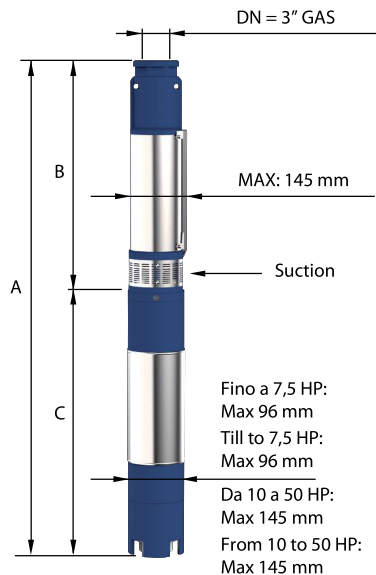
CARATTERISTICHE IDRAULICHE - HYDRAULIC PERFORMANCES

Q= Portata - Capacity - Debit **60 Hz n= 3450 min**

Tipo Type	Power		l/min l/sec m ³ /h	0	360	480	600	720	840	960
	kW	HP		0	6	8	10	12	14	16
				0	21,6	28,8	36	43,2	50,4	57,6
140 PR34 N/02	7,5	10	H(m)	39	35	31	27	21	14	6
140 PR34 N/03	9,2	12,5		59	52	47	40	32	21	9
140 PR34 N/04	11	15		79	69	63	54	43	28	12
140 PR34 N/05	13	17,5		98	86	78	67	54	35	15
140 PR34 N/06	15	20		118	104	94	81	64	42	18
140 PR34 N/08	18,5	25		157	138	125	108	86	56	24
140 PR34 N/09	22	30		177	156	141	121	96	63	27
140 PR34 N/11	26	35		216	190	172	148	118	77	33
140 PR34 N/12	30	40		236	207	188	161	129	84	36
140 PR34 N/15	37	50		295	259	235	202	161	106	46

DIMENSIONI D'INGOMBRO E PESI - OVERALL DIMENSIONS AND WEIGHTS

Type	A mm Tri V 460	B mm	C mm Tri	M Kg Tri	P Kg
140 PR34 N/02	1166	465	701	55	15
140 PR34 N/03	1275	524	751	60	16
140 PR34 N/04	1394	583	811	65	17
140 PR34 N/05	1483	642	841	70	19
140 PR34 N/06	1632	701	931	75	20
140 PR34 N/08	1810	819	991	83	22
140 PR34 N/09	1949	878	1071	92	23
140 PR34 N/11	2177	996	1181	100	25
140 PR34 N/12	2306	1055	1251	108	26
140 PR34 N/15	2573	1232	1341	118	30



Versioni disponibili
Available versions
Versions disponibles
Versiones disponibles



140 PRX
Gabbia di aspirazione e mandata
(con piattello) in AISI 304 microfuso

Suction cage and delivery bowl
(with cap valve) in AISI 304 casted

n% = Rendimento della pompa
n% = Rendement de la pompe
n% = Pump efficiency
n% = Rendimiento de la bomba

**Max
57 %**

kW/st = Assorbimento per stadio
kW/st = Absorption par étage
kW/st = Stage absorption
kW/st = Potencia absorbida por etapa

**Max
2,405**

Tolleranze secondo UNI ISO 9906 livello 3B - Tolerances according to UNI ISO 9906 grade 3B

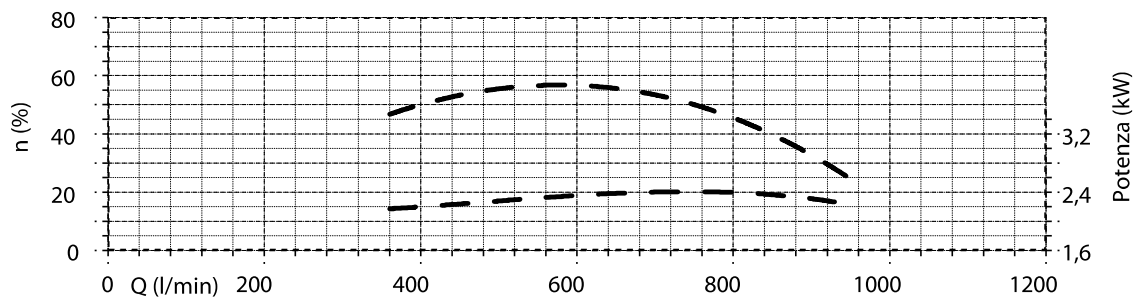
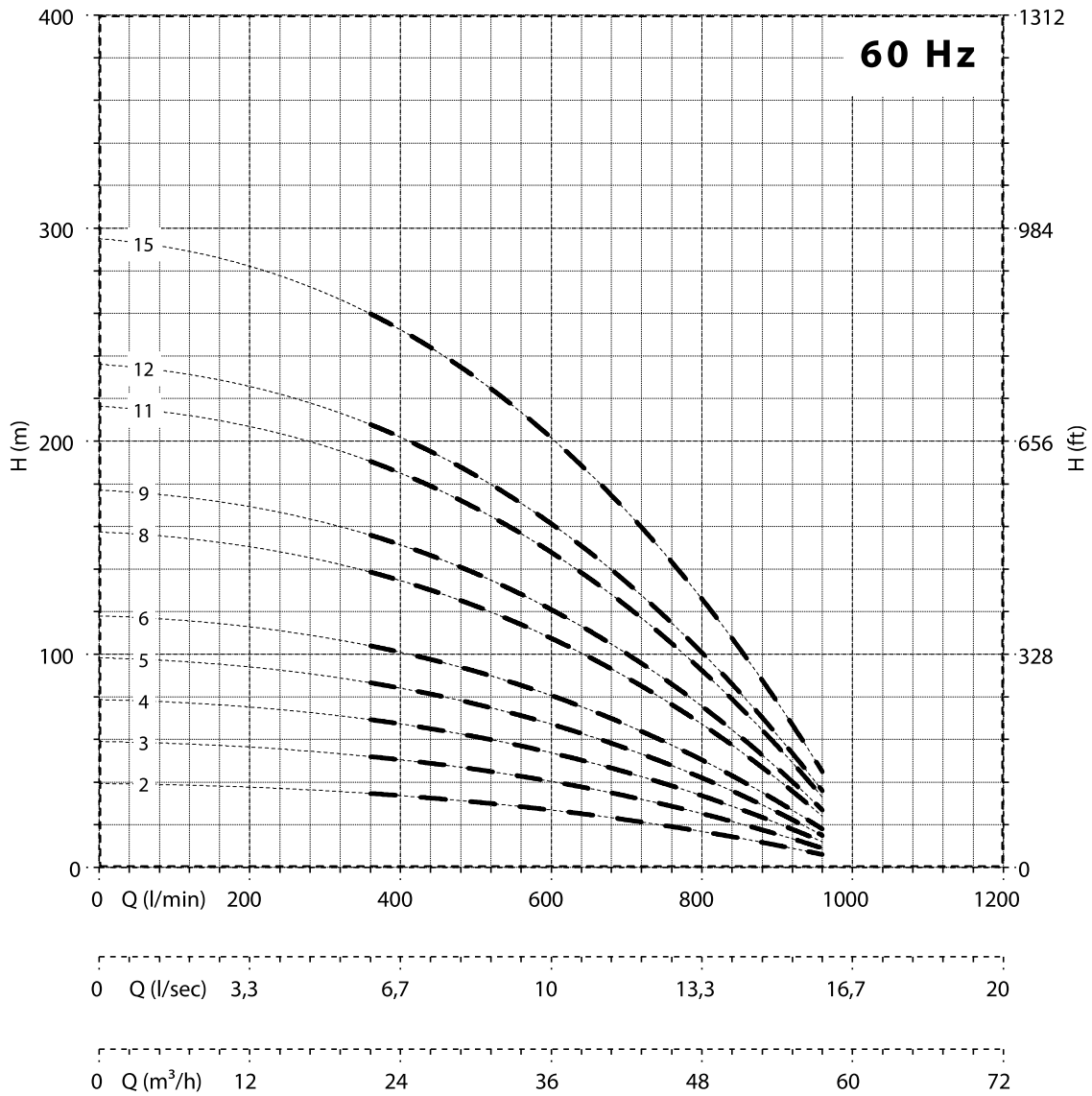
tolleranza alla sabbia 400 g/m³ - sand tolerance 400 g/m³

PANELLI®

6"

140 PR34

140 PRX34



NPSH (m)	25%	50%	75%	100%
140 PR 34 - 140 PRX 34	3,4	3,4	3,8	8



italian excellence since 1906

Note/notes

A series of horizontal dotted lines for writing notes, spanning the width of the page.